

# Dörr/fönsterkontakt med glaskrossdetektor

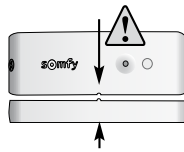
## Installationsmanual



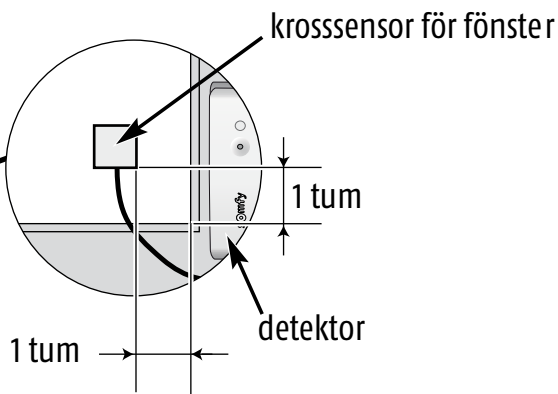
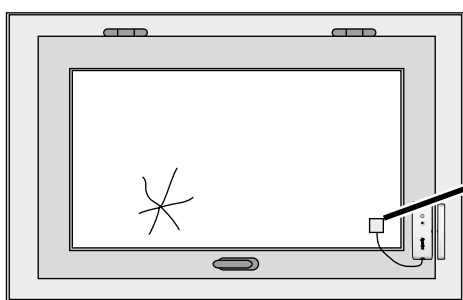
Denna detektor reagerar på öppnandet av ett fönster, till de vibrationer som går genom ett glasfönster under ett försök till intrång och när ett fönster krossas.

# Installation

Fäst inte öppningsdetektorn på en metallyta.



Detektorn och dess magnethållare bör riktas upp perfekt mellan de två märkena.



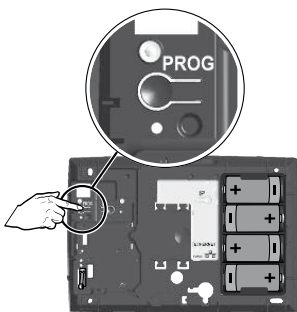
Fäst krosssensorn för fönster med dubbelhäftad tejp till en tum av hörnet i fönstret.

Fönsterrutan ska vara ren och torr.

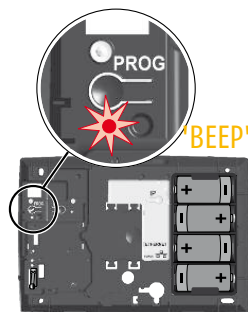
Den idealiska temperaturen för att fixera sensorn ligger mellan 21°C och 35°C. Tryck på glaskrosssensorn med kraft, så att en stark limfog skapas.

## Spara rörelsedetektorn till centralen

### Anslut till centralen i minnesmodulerna



Tryck på programknappen i centralen.



LED tänds och centralen kommer att avge en pip-signal

Du har två minuter på dig att spara inställningar för rörelsedetektorn till minnet i centralen.

(Om du är för sen, kan du trycka på programknappen i centralen igen.)

## Spara delar i minnet på centralen



Tryck på rapportknappen till kontakten för dörr/fönster.

LED-detektor tänds.

'BEEP' (PIP)

Centralen avger en PIP-signal

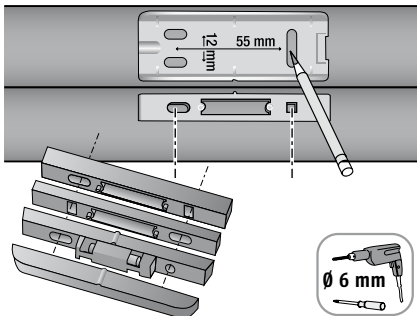
Återigen har du två minuter på dig att spara en annan del till minnet i centralen.

(Om du är för sen, kan du trycka på programknappen i centralen igen.)

(Varje central kan spara upp till 50 delar.)



Innan du öppnar centralen, bör du inaktivera uttaget för utlösaren genom att trycka på OFF-knappen på fjärrkontrollen tills kontrollampan slocknar.



Fäst detektorn och dess magnet på fönsterramen.  
Markera, använd 6 mm borrh och fäst.  
Stäng sedan skyddskåpan igen.

## Tekniska data

Tekniska data	
Batteri	1 x CR2450 lithium
Drifttemperatur	+5°C / 40°C
Måtten	95 x 33 x 15 mm
Maximalt avstånd mellan detektor och magnet	10 mm

**Somfy Nordic AB**

[www.somfy.se](http://www.somfy.se)

**somfy**<sup>®</sup>



Somfy BV - Postbus 163, 2130 AD Hoofddorp